

 **PICENUMPLAST**

TUBI IN POLIETILENE
POLYETHYLENE PIPES
TUBE EN POLYÉTHYLÈNE



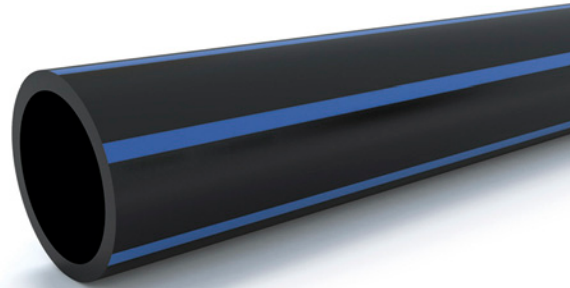
PE/14 - 11/2022



TUBO IN POLIETILENE PE100

POLYETHYLENE PIPE PE100

TUBE EN POLYÉTHYLÈNE PE100



PER IL CONVOGLIAMENTO DI ACQUA POTABILE

FOR CONVEYANCE DRINKING WATER

POUR LE TRANSPORT D'EAU POTABLE

APPLICAZIONI:
APPLICATIONS:



PE100
ACQUA
WATER
EAU



Conforme alle norme:
UNI EN 12201,
UNI EN ISO 15494,
ISO TR10358,
UNI EN 1622 e
rispondente alle
prescrizioni del
Decreto nr 174 del
06/04/04 - (G.U. nr
166 del 17/07/04)
del Ministero della
Salute, relative ai
materiali utilizzati
per il trasporto di
acque destinate al
consumo umano

In keeping with the
UNI EN 12201,
UNI EN ISO 15494,
ISO TR 10358,
UNI EN 1622
norms and in
accordance with
the prescriptions of
the Decree nr 174
dated 06/04/04
(Official Gazette nr
166 of 17/07/04).
concerning the
materials used in
the transport of the
water intended for
human usage

Conforme aux
normes:
UNI EN 12201,
UNI EN ISO 15494,
ISO TR10358,
UNI EN 1622
et répondant aux
prescriptions du
Décret n° 174 du
06/04/04 - (B.O.
n°166 du 17/07/04)
du Ministère de la
Santé, relatif aux
matériaux utilisés
pour le transport
d'eaux destinées à
la consommation
humaine.

COD. 21306 ⁽¹⁾ PN 6 SDR 26				CONFEZIONI PACKAGES CONDITIONNE- MENT		COD. 21310 PN 10 SDR 17				CONFEZIONI PACKAGES CONDITIONNE- MENT	
DN (mm)	SP (mm)	Barre Lengths Barres	Rotoli Coils Cou- ronnes	Barre Lengths Barres	Rotoli Coils Cou- ronnes	DN (mm)	SP (mm)	Barre Lengths Barres	Rotoli Coils Cou- ronnes	Barre Lengths Barres	Rotoli Coils Cou- ronnes
		€/m	€/m					€/m	€/m		
						20 ⁽²⁾	1,9		1,04		100 m
						25 ⁽²⁾	2,0		1,39		
						32	2,0		1,85		
						40	2,4		2,78		
						50	3,0	4,26 ⁽¹⁾	4,26		6 m
						63	3,8	6,66	6,66		
						75	4,5	8,67	9,95		50 - 100 m
						90	5,4	12,50	14,33		
						110	6,6	18,53	21,26		50 m
						125	7,4	23,72			
						140	8,3	28,35			6-12 m
160	6,2	27,17				160	9,5	37,02			
180	6,9	33,81			6-12 m	180 ⁽¹⁾	10,7	46,74			
200	7,7	41,95					200	11,9	57,67		
225	8,6	52,66			12 m	225 ⁽¹⁾	13,4	73,14			12 m
250	9,6	65,22				250	14,8	89,67			
280	10,7	81,33				280 ⁽¹⁾	16,6	112,59			
315	12,1	103,63				315	18,7	142,64			
355	13,6	130,98				355 ⁽¹⁾	21,1	181,52			
400	15,3	166,03				400 ⁽¹⁾	23,7	229,39			
450	17,2	209,92				450 ⁽¹⁾	26,7	290,55			
500	19,1	258,95				500 ⁽¹⁾	29,7	359,07			
560	21,4	324,53				560 ⁽¹⁾	33,2	449,79			
630	24,1	411,26				630 ⁽¹⁾	37,4	569,67			

(1): SOLO SU RICHIESTA / ONLY ON REQUEST / SEULEMENT SUR DEMANDE

(2): NON PREVISTO DALLA NORMA UNI EN 12201 / NOT PROVIDED BY NORMATIVE UNI EN 12201 /
NON PREVU PAR LA NORME UNI EN 12201

Prodotto di colore nero con bande coestruse di color azzurro, disponibile su richiesta nella versione nera con strisce marroni per fognature (PE100 SEWER) e senza strisce per applicazioni industriali (PE100 INDUSTRY)

Black colored product with coextruded light blue stripes, available on request in black with brown stripes for sewerage under pressure (PE100 SEWER) and without stripes for industrial applications (PE100 INDUSTRY)

Produit de couleur noire avec des bandes bleu clair coextrudées, disponible sur demande en noir avec des bandes marron es (PE100 SEWER) et sans bandes (PE100 INDUSTRY)



TUBO IN POLIETILENE PE100 POLYETHYLENE PIPE PE100 TUBE EN POLYÉTHYLÈNE PE100

PER IL CONVOGLIAMENTO DI ACQUA POTABILE

FOR CONVEYANCE DRINKING WATER

POUR LE TRANSPORT D'EAU POTABLE



APPLICAZIONI:
APPLICATIONS:



PE100
ACQUA
WATER
EAU



Conforme alle norme:
UNI EN 12201,
UNI EN ISO 15494,
ISO TR10358,
UNI EN 1622 e
rispondente alle
prescrizioni del
Decreto nr 174 del
06/04/04 - (G.U. nr
166 del 17/07/04)
del Ministero della
Salute, relative ai
materiali utilizzati
per il trasporto di
acque destinate al
consumo umano

In keeping with the
UNI EN 12201,
UNI EN ISO 15494,
ISO TR 10358,
UNI EN 1622
norms and in
accordance with
the prescriptions of
the Decree nr 174
dated 06/04/04
(Official Gazette nr
166 of 17/07/04).
concerning the
materials used in
the transport of the
water intended for
human usage

Conforme aux
normes:
UNI EN 12201,
UNI EN ISO 15494,
ISO TR10358,
UNI EN 1622
et répondant aux
prescriptions du
Décret n° 174 du
06/04/04 - (B.O.
n°166 du 17/07/04)
du Ministère de la
Santé, relatif aux
matériaux utilisés
pour le transport
d'eaux destinées à
la consommation
humaine.

COD. 21316 PN 16 SDR 11				CONFEZIONI PACKAGES CONDITIONNEMENT		COD. 21325 PN 25 SDR 7,4				CONFEZIONI PACKAGES CONDITIONNEMENT			
DN (mm)	SP (mm)	Barre Lengths Barres	Rotoli Coils Couronnes	Barre Lengths Barres	Rotoli Coils Couronnes	DN (mm)	SP (mm)	Barre Lengths Barres	Rotoli Coils Couronnes	Barre Lengths Barres	Rotoli Coils Couronnes		
		€/m	€/m					€/m	€/m				
20	2,0	1,11 ⁽¹⁾	1,06	6 m	100 m	20	3,0	1,57 ⁽¹⁾	1,50	6 m	100 m		
25	2,3	1,67 ⁽¹⁾	1,59			50 - 100 m	25	3,5	2,31 ⁽¹⁾			2,21	
32 ^(*)	3,0	2,59	2,48				50 m	32	4,4			3,61 ⁽¹⁾	3,45
40 ^(*)	3,7	4,07	3,89					6 - 12 m	40			5,5	5,64 ⁽¹⁾
50 ^(*)	4,6	6,20	5,93	50 m	50				6,9	8,79 ⁽¹⁾	8,41		
63 ^(*)	5,8	9,81	9,38		6 - 12 m	63			8,6	13,78	13,19		
75 ^(*)	6,8	12,58	13,69			50 - 100 m	75		10,3	18,02	19,61		
90	8,2	18,27	19,89				50 m	90	12,3	25,84	28,12		
110	10,0	27,03	29,42	6 - 12 m				110	15,1	38,68	42,09		
125	11,4	35,02			50 m			125	17,1	49,73			
140	12,7	41,63				6 - 12 m		140 ⁽¹⁾	19,2	59,54			
160	14,6	54,59					50 - 100 m	160	21,9	77,44			
180 ⁽¹⁾	16,4	69,01		50 m				180 ⁽¹⁾	24,6	97,93			
200	18,2	85,13			6 - 12 m			200	27,4	121,10			
225 ⁽¹⁾	20,5	107,73				12 m		225 ⁽¹⁾	30,8	153,01			
250	22,7	132,52					12 m	250 ⁽¹⁾	34,2	188,89			
280 ⁽¹⁾	25,4	166,02		12 m				280 ⁽¹⁾	38,3	236,84			
315	28,6	210,20			12 m			315 ⁽¹⁾	43,1	299,86			
355 ⁽¹⁾	32,2	266,90				12 m		355 ⁽¹⁾	48,5	380,13			
400 ⁽¹⁾	36,3	338,82					12 m	400 ⁽¹⁾	54,7	482,84			
450 ⁽¹⁾	40,9	428,98		12 m				450 ⁽¹⁾⁽³⁾	61,5	610,74			
500 ⁽¹⁾	45,4	529,34											
560 ⁽¹⁾	50,8	663,15											
630 ⁽¹⁾	57,2	840,21											

(1):SOLO SU RICHIESTA / ONLY ON REQUEST / SEULEMENT SUR DEMANDE

(3):NON PREVISTO DALLA NORMA UNI EN ISO 15494 / NOT PROVIDED BY UNI EN ISO 15494 /
NON PREVU PAR LA NORME UNI EN 12201

(*) :BARRE DA 6m E ROTOLI DA 50m FORNITI A MARCHIO NF (IIP A RICHIESTA) / 6m STREIGHT LENGTHS AND
50m COILS SUPPLIED WITH NF BRAND (IIP ON REQUEST) / BARRES DE 6m ET ROULEAUX DE 50m
FOURNIS AVEC LA MARQUE NF (IIP SUR DEMANDE)

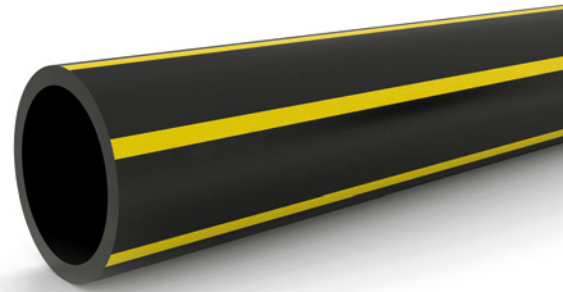


TUBO IN POLIETILENE PE 100

POLYETHYLENE PIPE PE100

TUBE EN POLYÉTHYLÈNE PE100

PER CONVOGLIAMENTO DI GAS COMBUSTIBILE
FOR CONVEYANCE GAS
POUR TRANSPORTANT DE GAZ COMBUSTIBLE



APPLICAZIONI:
APPLICATIONS:
APPLICATIONS:



Conforme alla norma UNI EN1555-2 e in accordo alle direttive dei D.M. 24/11/1984, D.M. 16/11/1999, D.M. 16/04/2008 e D.M. 17/04/2008

In keeping with the UNI EN 1555-2 norm and italian directives D.M. 24/11/1984, D.M. 16/11/1999, D.M. 16/04/2008 (italian law)

Conforme à la norme UNI EN 1555-2 et en accord avec les directives des D.M. 24/11/1984, D.M. 16/11/1999, D.M. 16/04/2008 et D.M. 17/04/2008

COD. 21208⁽¹⁾ MOP 1,5 S 8 SDR 17				CONFEZIONI PACKAGES CONDITIONNEMENT						
DN (mm)	SP (mm)	Barre Lengths Barres	Barre Lengths Barres	DN (mm)	SP (mm)	Barre Lengths Barres	Rotoli Coils Couronnes	Barre Lengths Barres	Rotoli Coils Couronnes	
			6-12 m				6 m	100 m		
90	5,4	12,50		20	3,0	1,57 ⁽¹⁾			6-12 m	50 m
110	6,6	18,61		25	3,0	2,15 ⁽¹⁾				
125	7,4	23,72		32	3,0	2,83				
140	8,3	29,75		40	3,7	4,19				
160	9,5	38,85		50	4,6	6,63				
180	10,7	49,05		63	5,8	10,43				
200	11,9	60,52		75	6,8	12,67 ⁽¹⁾				
225	13,4	76,76		90	8,2	18,28				
250	14,8	94,10		110 ⁽¹⁾	10,0	27,03				
280	16,6	118,15		125 ⁽¹⁾	11,4	35,11				
315	18,7	149,69		140 ⁽¹⁾	12,7	43,69				
355	21,1	190,49		160 ⁽¹⁾	14,6	57,29				
400	23,7	240,72		180 ⁽¹⁾	16,4	72,42				
450	26,7	304,90		200 ⁽¹⁾	18,2	89,25				
500	29,7	376,81		225 ⁽¹⁾	20,5	112,88				
560	33,2	472,01		250 ⁽¹⁾	22,7	138,81				
630	37,4	597,81		280 ⁽¹⁾	25,4	174,00				
				315 ⁽¹⁾	28,6	220,15	12 mt			
			355 ⁽¹⁾	32,2	280,16					
			400 ⁽¹⁾	36,3	362,95					
			450 ⁽¹⁾	40,9	459,77					
			500 ⁽¹⁾	45,4	566,95					
			560 ⁽¹⁾	50,8	711,37					
			630 ⁽¹⁾	57,2	898,71					

(1): SOLO SU RICHIESTA / ONLY ON REQUEST / SEULEMENT SUR DEMANDE



CAVI
CABLE
CÂBLES

MONOTUBO IN POLIETILENE ALTA DENSITÀ HIGH DENSITY POLYETHYLENE PIPE TUBE EN POLYÉTHYLÈNE HAUTE DENSITÉ

PER PASSAGGIO CAVI ELETTRICI E FIBRE OTTICHE
CABLEDUCTS AND OPTICAL FIBER PROTECTION
POUR CÂBLES ÉLECTRIQUES ET PASSAGE DE FIBRES OPTIQUES



APPLICAZIONI:
APPLICATIONS:
APPLICATIONS:



Tubo di colore nero con strisce coestruse di colore rosso.

Black pipe with red coextruded stripes.

Tube noir avec coextrusion à bande rouge.



COD. 21610 ⁽¹⁾ SDR 17				COD. 21612 ⁽¹⁾ SDR 13,6				COD. 21616 ⁽¹⁾ SDR 11				CONFEZIONI PACKAGES CONDITIONNEMENT	
DN (mm)	SP (mm)	Rotoli Coils Couronnes	Barre Lengths Barres	DN (mm)	SP (mm)	Rotoli Coils Couronnes	Barre Lengths Barres	DN (mm)	SP (mm)	Rotoli Coils Couronnes	Barre Lengths Barres	Rotoli Coils Couronnes	Barre Lengths Barres
		€/m	€/m			€/m	€/m			€/m	€/m		
32	2,0	1,50		32	2,4	1,90		32	3,0	2,07	2,10	300 m	6 m
40	2,4	2,25		40	3,0	2,85		40	3,7	3,26	3,30		
50	3,0	3,45	3,45	50	3,7	4,38	4,38	50	4,6	4,96	5,03		
63	3,8	5,40	5,40	63	4,7	6,85	6,85	63	5,8	7,84	7,95		
75	4,5	7,65	7,04	75	5,6	9,71	8,44	75	6,8	11,10	10,21	100 m	
90	5,4	11,03	10,14	90	6,7	14,00	12,87	90	8,2	16,13	14,84	50 m	
110	6,6	16,35	15,04	110	8,1	20,76	19,10	110 ⁽³⁾	10,0	23,85	21,94		
125	7,4		19,25	125	9,2		24,44	125 ⁽³⁾	11,4		28,43		
140	8,3		24,15	140	10,3		30,67	140 ⁽³⁾	12,7		35,47		
160	9,5		31,53	160	11,8		40,04	160 ⁽³⁾	14,6		46,51		
180	10,7		39,81	180	13,3		50,56	180 ⁽³⁾	16,4		58,79	6-12 m	
200	11,9		49,13	200	14,7		62,39	200 ⁽³⁾	18,2		72,52		
225	13,4		62,31	225	16,6		79,14	225 ⁽³⁾	20,5		91,77		
250	14,8		76,32	250	18,4		97,00	250 ⁽³⁾	22,7		112,88		
280 ⁽²⁾	16,6		95,91	280 ⁽²⁾	20,6		121,80	280 ⁽²⁾	25,4		141,45		
315 ⁽²⁾	18,7		121,51	315 ⁽²⁾	23,2		154,32	315 ⁽²⁾	28,6		179,06		

(1): SOLO SU RICHIESTA / ONLY ON REQUEST / SEULEMENT SUR DEMANDE

(2): NON CONFORME ALLA NORMA EN 61386-1 E EN 61386-24 / NOT ACCORDING TO NORMATIVE EN 61386-1 E EN 61386-24 / NON NORMÉ EN 61386-1 E EN 61386-24

(3): PRODOTTO DISPONIBILE SU RICHIESTA CON MARCHIO "IEMMEQU" CERTIFICATO DA ENTE TERZO ACCREDITATO IN CONFORMITÀ ALLA NORMATIVA EN 61386-1 E EN 61386-24, CODICE DI IDENTIFICAZIONE 21616CR. / PRODUCT AVAILABLE ON REQUEST WITH CERTIFICATE "IEMMEQU" ACCORDING TO NORM EN 61386-1 AND EN 61386-24, CODE 21616CR / PRODUIT DISPONIBLE SUR DEMANDE AVEC CERTIFICAT "IEMMEQU" CONFORME A' LA NORME EN 61386-1 ET EN 61386-24 CODE 21616CR



**BASSA
DENSITÀ
IRRIGAZIONE
IRRIGATION**

TUBO IN POLIETILENE BASSA DENSITÀ PER IRRIGAZIONE LOW DENSITY POLYETHYLENE PIPE FOR IRRIGATION TUYAU EN POLYÉTHYLÈNE BASSE DENSITÉ POUR L'IRRIGATION



Conforme alla
norma:
UNI 7990

In keeping with
the UNI 7990
norm

Conforme à
la norme
UNI 7990

COD. 21504 PFA 4				CONFEZIONI PACKAGES CONDITIONNEMENT	COD. 21506 PFA 6				CONFEZIONI PACKAGES CONDITIONNEMENT	
DN (mm)	SP (mm)	€/m	Rotoli Coils Couronnes		DN (mm)	SP (mm)	€/m	Rotoli Coils Couronnes		
16	1,4	0,53	500 m	200 m	16	1,6	0,60	500 m		
20	1,6	0,77			20	1,7	0,81	200 m		
25	1,7	0,96			25	2,2	1,20			
32	1,9	1,36	100 m	100 m	32	2,8	1,95	100 m		
40	2,4	2,17				40	3,5		3,00	
50	3,0	3,29				50	4,3		4,57	
63	3,7	5,12			63	5,4	7,19			
75	4,5	8,31			75	6,5	11,54			
90	5,3	12,05			90	7,8	16,56			
110 ⁽¹⁾	6,5	17,95	50 m		110 ⁽¹⁾	9,5	24,64	50 m		

APPLICAZIONI:
APPLICATIONS:
APPLICATIONS:



Tubi non idonei all'impiego in
acquedotti e applicazioni indu-
striali ed in tutti gli impianti dove
è previsto l'uso permanente in
pressione.

Pipes not suitable for water
networks, in industrial applica-
tions and all types networks in
permanent pressure conditions.

Tubes non utilisable pour adduc-
tion d'eau potable et industriel-
les, ni pour réseaux en pression
permanente.

(1): SOLO SU RICHIESTA / ONLY ON REQUEST / SEULEMENT SUR DEMANDE

Tubazioni in polietilene a bassa densità per condotte di fluidi in pressione non permanente.

Low density polyethylene pipes for pressurized fluid lines.

Tuyaux en polyéthylène basse densité pour conduites de fluide sous pression.



**BASSA
DENSITÀ
IRRIGAZIONE
IRRIGATION**

TUBO IN POLIETILENE BASSA DENSITÀ PER IRRIGAZIONE LOW DENSITY POLYETHYLENE HOSE FOR IRRIGATION TUYAU EN POLYÉTHYLÈNE BASSE DENSITÉ POUR L'IRRIGATION

SPECIFICHE TECNICHE
E PROVE DI COLLAU-
DO INTERNE SECON-
DO PROCEDURA S.Q.
NR. M/LAB - 030

TECHNICAL SPECIFI-
CATIONS AND INTER-
NAL TESTS ACCOR-
DING TO PROCEDURE
S.Q. NR M/LAB - 030

CARACTÉRISTIQUES
TECHNIQUES ET ES-
SAIS INTERNES SELON
LA PROCÉDURE S.Q.
N° M/LAB -030

COD. 21904 PFA 4 (SERIE CONVENZIONALE) (CONVENTIONAL SERIES) (SÉRIE CONVENTIONNELLE)				CONFEZIONI PACKAGES CONDITIONNEMENT	COD. 21906 PFA 6 (SERIE CONVENZIONALE) (CONVENTIONAL SERIES) (SÉRIE CONVENTIONNELLE)				CONFEZIONI PACKAGES CONDITIONNEMENT	
DN (mm)	SP (mm)	€/m	Rotoli Coils Couronnes		DN (mm)	SP (mm)	€/m	Rotoli Coils Couronnes		
16	1,4	0,30	500 m	200 m	16	1,6	0,35	500 m		
20	1,6	0,45			20	1,7	0,46	200 m		
25	1,7	0,56			25	2,2	0,69			
32	1,9	0,78	100 m	100 m	32	2,8	1,13	100 m		
40	2,4	1,25				40	3,5		1,72	
50	3,0	1,89				50	4,3		2,63	
63	3,7	2,94			63	5,4	4,13			
75	4,5	4,79			75	6,5	6,66			
90	5,3	6,96			90	7,8	9,55			
110 ⁽¹⁾	6,5	10,36	50 m		110	9,5	14,21	50 m		

APPLICAZIONI:
APPLICATIONS:
APPLICATIONS:



Tubi non idonei all'impiego in
acquedotti e applicazioni indu-
striali ed in tutti gli impianti dove
è previsto l'uso permanente in
pressione.

Pipes not suitable for water
networks, in industrial applica-
tions and all types networks in
permanent pressure conditions.

Tubes non utilisable pour adduc-
tion d'eau potable et industriel-
les, ni pour réseaux en pression
permanente.

(1): SOLO SU RICHIESTA / ONLY ON REQUEST / SEULEMENT SUR DEMANDE

Tubazioni in polietilene a bassa densità per condotte di fluidi in pressione non permanente.

Low density polyethylene pipes for pressurized fluid lines.

Tuyaux en polyéthylène basse densité pour conduites de fluide sous pression.





PE FG
FOGNATURA
SEWAGE
DRAINAGE

TUBO IN POLIETILENE ALTA DENSITÀ HIGH DENSITY POLYETHYLENE PIPE TUYAU EN POLYÉTHYLÈNE HAUTE DENSITE

PER FOGNATURA NON IN PRESSIONE
FOR SEWERAGE NOT UNDER PRESSURE
POUR EAUX USÉES EN RESEAU GRAVITAIRES



APPLICAZIONI:
APPLICATIONS:
APPLICATIONS:



Conforme alla
norma:
UNI EN
12666-1

In keeping with
the UNI EN
12666-1
norm

Conforme à la
norme UNI EN
12666-1

COD. 21402 ⁽¹⁾⁽²⁾ SN 2 SDR 33				COD. 21404 ⁽¹⁾⁽³⁾ SN 4 SDR 26				COD. 21408 ⁽¹⁾⁽³⁾ SN 8 SDR 21			
DN (mm)	SP (mm)	Barre Lengths Barres	CONFEZIONI PACKAGES CONDITIONNEMENT Barre Lengths Barres	DN (mm)	SP (mm)	Barre Lengths Barres	CONFEZIONI PACKAGES CONDITIONNEMENT Barre Lengths Barres	DN (mm)	SP (mm)	Barre Lengths Barres	CONFEZIONI PACKAGES CONDITIONNEMENT Barre Lengths Barres
€/m				€/m				€/m			
160 ⁽⁴⁾	4,9	12,15	12m	160	6,2	15,40	12m	160	7,7	18,80	12m
200 ⁽⁴⁾	6,2	19,25		200	7,7	23,75		200	9,6	29,20	
250	7,7	29,70		250	9,6	36,90		250	11,9	45,15	
315	9,7	47,05		315	12,1	58,11		315	15,0	71,75	
355	10,9	59,45		355	13,6	74,00		355	16,9	92,95	
400	12,3	75,65		400	15,3	93,80		400	19,1	133,15	
450	13,8	95,25		450	17,2	121,00		450	21,5	149,05	
500	15,3	118,20		500	19,1	149,30		500	23,9	183,50	
630	19,3	192,00	630	24,1	237,25	630	30,0	291,55			

(1): SOLO SU RICHIESTA / ONLY ON REQUEST / SEULEMENT SUR DEMANDE

(2): AREA DI APPLICAZIONE "U" (ALL'ESTERNO DEI FABBRICATI) / APPLICATION AREA "U" (OUTSIDE BUILDING STRUCTURE) / ZONE DE POSE « U » (HORS BÂTIMENT)

(3): AREA DI APPLICAZIONE "UD" (ALL'ESTERNO E ALL'INTERNO DEI FABBRICATI) / APPLICATION AREA "UD" (BOTH INSIDE AND OUTSIDE BUILDING STRUCTURE) / ZONE DE POSE HORS BÂTIMENT (U) ET SOUS BÂTIMENT (D)

(4): SPESSORI CONFORMI AD UNI EN 1519-1 S16 / WALL THICKNESS IN KEEPING WITH UNI EN 1519-1 S16 NORM / EPAISSEURS CONFORMES A LA UNI EN 1519-1 S16

Condizioni generali di vendita

Premessa: le presenti condizioni di vendita si intendono accettate dal cliente con il riferimento dell'ordine.

L'ordine è subordinato "all'approvazione dell'ordine".

Termini di consegna: non sono impegnativi e nessun risarcimento è dovuto per ritardata spedizione.

Spedizioni: la merce viaggia sempre per conto, rischio e pericolo del committente anche se venduta franco destino, il materiale consegnato con mezzo della venditrice deve essere controllato al momento della consegna e ne va dato avviso sul documento di viaggio.

Reclami: circa l'utilizzo della merce venduta la venditrice non assume responsabilità: i reclami sulla qualità del prodotto dovranno pervenire a mezzo raccomandata entro 8 giorni dalla data di ricevimento della merce. Comunque la responsabilità sarà limitata alla sostituzione dei materiali riconosciuti dalla venditrice e difettosi. Nessun risarcimento verrà riconosciuto per spese di trasporto, di installazione e danni a terzi.

Pagamenti: devono essere effettuati al nostro domicilio. Trascorso il termine di pagamento indicato in fattura verranno addebitati gli interessi

Proprietà della merce: si trasferisce al cliente solamente con saldo della fattura relativa.

Foro: per qualsiasi vertenza il foro competente è quello di Fermo.

LE NOSTRE FORNITURE E PRESTAZIONI SI INTENDONO EFFETTUATE ESCLUSIVAMENTE NEL RISPETTO DEI TERMINI E CONDIZIONI GENERALI DI VENDITA PUBBLICATI SUL NOSTRO SITO <https://www.picenumplast.com/wp-content/uploads/Termini-e-condizioni-Generali-di-vendita.pdf> A CUI SI RIMANDA.

General sales conditions

Preamble: it is understood that the following general sales conditions are accepted by the client on placing the order. The order must be "approved by the supplier".

Delivery Terms: are not binding and no refund will be made in case of shipping delay.

Shipment: the goods always travel at risk and danger of the buyer even if sold free of carriage. The goods delivered by means of transport belonging to the supplier must be checked by the buyer on delivery and this should be stated on transport documents.

Claims: the supplier does not assume any responsibility regarding the usage of sold goods. Claims regarding the quality of goods must be submitted within 8 days from receiving the goods by registered post. In any case we reserve the right to replace only the good that we (the supplier) acknowledge as faulty. No refund will be made for transport, fittings, damages and injuries against third parties.

Payments: must be made available to our main office. Should the date of payment of an invoice be overdue we shall charge interest.

The property: of the sold goods is transferred to the client by the supplier only after the payment of the invoice is completely settled.

Court: Any dispute may be submitted to The Court of Jurisdiction in Fermo.

OUR SUPPLIES AND SERVICES ARE PROVIDED EXCLUSIVELY IN ACCORDANCE WITH THE GENERAL TERMS AND CONDITIONS OF SALE PUBLISHED ON OUR WEBSITE <https://www.picenumplast.com/wp-content/uploads/Termini-e-condizioni-Generali-di-vendita.pdf>.

Conditions générales de vente

Champ d'application: Vous déclarez avoir pris connaissance et accepté les présentes conditions générales de vente à travers l'envoi de votre commande. La commande est subordonnée à la confirmation de commande.

Délai de livraison: La livraison n'est pas contractuelle et le vendeur n'assume aucune responsabilité pour les dommages ou retards subis durant le transport des marchandises.

Livraison: La marchandise, même si vendue Franco Destination, voyage toujours aux risques et périls de l'acquéreur. Les éventuels dommages subis par la marchandise durant le transport doivent être signalés par écrit sur le bon de livraison à la réception de la marchandise, en précisant le type et la quantité des produits éventuellement endommagés.

Reclamation: Le fournisseur n'est en aucun cas responsable des conséquences directes ou indirectes tant sur les personnes que sur les biens d'une mauvaise utilisation ou d'un mauvais stockage des produits vendus par lui. Les éventuelles contestations regardant la qualité du produit devront être envoyées par écrit au moyen d'une lettre recommandée dans un délai de 8 jours dès la réception de la marchandise. La responsabilité du fournisseur se limitera à la substitution de la marchandise reconnue comme défectueuse par le Vendeur. Aucun dommage ne sera reconnu pour les frais de transport, d'installation et de dommages à tiers.

Paiements: Les ventes des produits sont payables dans les délais convenus et sont adressés à notre siège. L'intérêt légal sera dû en cas de retard de paiement.

Propriété de la marchandise: La marchandise devient la propriété de l'acquéreur seulement après le paiement intégral du prix fixé.

Compétence: Pour toute controverse susceptible de se présenter, le Tribunal compétent sera celui de Fermo.

NOS FOURNITURES ET PRESTATIONS DE SERVICE DOIVENT S'ENTERNDRE COMME EFFECTUÉES DANS LE RESPECT DES TERMS ET CONDITIONS GÉNÉRALES DE VENTE PUBLIÉES SUR NOTRE SITE INTERNET <https://www.picenumplast.com/wp-content/uploads/Termini-e-condizioni-Generali-di-vendita.pdf> AUXQUELLES NOUS VOUS RENVOYONS.

PER UNA CORRETTA COMPOSIZIONE DELLE PROPOSTE D'ORDINE RIPORTARE:

TUBO PE 100 PN16 Ø 90 IN ROTOLI DA 100 MT

FOR A CORRECT COMPOSITION OF THE ORDER PLEASE QUOTE:

POLYETHYLENE PIPE PE 100 PN 16 Ø 90 100 MT COILS

POUR UNE COMPOSITION CORRECTE DU CODE À RAPPELER LORS DE LA COMMANDE, MERCI DE REPORTER COMME SUIT:

TUBE PE 100 PN16 Ø 90 COURONNE DE 100 METRES

COD cod	■	Lunghezza length longueur	■	Ø	=	
21316	■	100	■	90	=	21316.100.90

Novità

Piattaforma di calcolo integrato online per verifiche e dimensionamenti idraulici, statici e varie

News

Online Integrated calculator of checks, Hydraulic dimensions, statics and others

Nouvelles

Plateforme de calcul intégrée pour vérifications de type hydrauliques, statiques et autres