



NORMOPIPE

UNI
 EN 1329

Tubazioni in PVC-U per scarichi (a bassa ed alta temperatura) all'interno dei fabbricati

Plastics piping systems for soil and waste discharge (low and high temperature) within the building structure
Tuyauteries en PVC-U pour décharges (basse et haute température) à l'intérieur des bâtiments

Norma di riferimento.:

Relevant Norm:

Norme de référence:

UNI EN 1329-1

Sistemi di tubazioni di materia plastica per scarichi (ad alta e bassa temperatura) all'interno dei fabbricati

Plastics piping systems for soil and waste discharge (low and high temperature) within the building structure

Systèmes de tuyauterie en matière plastique pour décharges (haute et basse température) à l'intérieur des bâtiments

Cod. area applicazione:

Applicat. area code:

Code Domaine d'application

B

Usò sopra terra all'interno degli edifici o per componenti all'esterno degli edifici, fissati alle pareti

Above-ground installations inside building structure or fixed outside building structure

Utilisation au-dessus du sol à l'intérieur des bâtiments ou pour des composants à l'extérieur des bâtiments, fixés aux murs

D

Area sotto ed entro 1 m dell'edificio dove i tubi ed i raccordi sono interrati e collegati al sistema interrato delle acque di scarico

Area under and within 1 m the building structure, where the pipes & fittings are laid underground and connected to the underground waste water system

Zone sous et dans 1 m du bâtiment où les tuyaux et les raccords sont enterrés et reliés au système enterré des eaux usées

Resistenza chimica ai reflui:

Chemical resistance to fluids:

Table résist chimique:

Secondo ISO/TR 10358

According to ISO/TR 10358

Sélon ISO/TR 10358

Materia prima: PVC rigido non plastificato (PVC-U) con aggiunta di additivi necessari ad agevolare la produzione del prodotto
Raw material: *Unplasticized polyvinyl chloride (PVC-U) to which are added the additives needed to facilitate the manufacture of pipe*
Matière première: *PVC rigide non plastifié (PVC-U) auquel on rajoute des additifs nécessaire à faciliter la production du tuyau.*

- Contenuto minimo di PVC-U: 80%

- Minimum PVC-U content:

- Contenu minimum de PVC-U:

- Tipologia stabilizzazione: tipo OBS (a base organica) esente da piombo ed altri metalli

Stabilizer type: *OBS type, without lead and other metals*

Type de Stabilisation: *type OBS (base organique) sans plombe et autres métaux*

**Documenti di riferimento
 per l'installazione e
 collaudo:**

- Decreto ministeriale LLPP del 12/12/1985
- UNI ENV 1046 (Raccomandazioni per l'installazione interrata e fuori terra)
- "Le condotte in PVC - progetto, posa in opera e verifica di acquedotti, fognature ed impianti tecnici" (ed. Lineacontinua)"

**Relevant docs for installation
 and final check:**

- *Italian Ministry decree 12 dec. 1985*
- *UNI ENV 1046 (recommendations for underground and above-ground installations)*
- *"Le condotte in PVC - progetto, posa in opera e verifica di acquedotti, fognature ed impianti tecnici" (ed. Lineacontinua)"*

**Document de référence
 pour l'installation et test:**

- *Décret ministériel LLPP du 12/12/1985*
- *UNI ENV 1046 (bonnes pratiques d'installation enterrée et non)*
- *"Le condotte in PVC - progetto, posa in opera e verifica di acquedotti, fognature ed impianti tecnici" (ed. Lineacontinua)"*

**Certificazioni attive e
 gamma produttiva
 Active certifications
 and production range**

*Certifications actives et
 gamme productive*

Certificaz. Qualità di prodotto rilasciata in accordo a UNI EN 1329 (+)

Third party quality certificate issued according to UNI EN 1329 (+)

Certification de qualité de produit délivré conformément à UNI EN 1329 (+)

Ente certificatore:  IIP

Institut indépendant: (cert. N. 131)

Third party institute

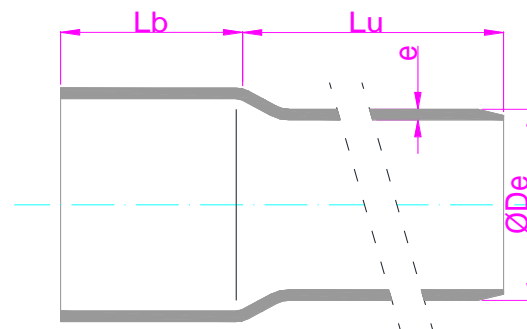
(+) Si consultino i listini in vigore per ulteriori certificazioni e attestazioni

Pls check relevant pricelists for further certifications

Consulter les tarifs en vigeurs pour tous complements de certifications et attestations

Sistemi di giunzione: G *Bicchiere liscio per collegamento a incollaggio*
Joint systems: *Plain socket for solvent cementing*
Systèmes de jonction *Tulipe lisse à coller*

Colori: Arancio RAL 2008
Colors: *Orange RAL 2008*
Couleurs: *Orange RAL 2008*



Formati e lunghezze
Formats & lengths
Formats et longueurs

Barre da 1mt 2 mt. 3 mt. _____ mt
Straight lengths
barres

Lunghezza utile **Lunghezza totale**
Useful length *Total length*
Longueur utile (hors tout) *Longueur totale*

Marcatura
Marcatura
Marquage

Nome produttore (Picenumplast)	<i>Pipe producer (Picenum Plast)</i>	<i>Nom producteur (Picenumplast)</i>
Nome commerciale tubo (Normpopipe)	<i>Brand name of product (Normpopipe)</i>	<i>Nom commercial du tube (Normpopipe)</i>
Marchio di qualità	<i>Quality certification</i>	<i>Marque de qualité</i>
Norma/e di riferimento e cod. area applicazione	<i>Reference norm and area code</i>	<i>Norme/e de référence et cod. zone d'application</i>
Diametro nominale	<i>Nominal diameter</i>	<i>Diamètre nominal</i>
Codice interno formulazione	<i>Internal code for recipe</i>	<i>Code formulation intérieure</i>
Dati produzione per rintracciabilità	<i>Product data for quality control & traceability</i>	<i>Données produites pour traçabilité</i>

Reazione al fuoco:

Reaction to fire

- Rapporto di ricerca n. 16/07 condotto da LAPI
- Determinazione orientativa della euroclasse di reazione al fuoco condotta in accordo a EN 13501-1 - EN 13823
- Classificazione orientativa ottenuta: B-s2,d0
- *Research report No. 16/07 carried out by LAPI Institute*
- *Approximate determination of fire Euro-class reaction according to EN 13501-1 - EN 13283*
- *Approximate fire Euro-class reaction: B-s2,d0*

Réaction au feu

- *Rapport de recherche n. 16/07 par LAPI*
- *Détermination de l'euroclasse de réaction au feu selon EN 13501-1 - EN 13823*
- *Classification indicative obtenue : B-s2,d0*

Caratt. Geometriche:

Pipe geometry:

Caractéristique Géométrique

In accordo a tab. 1; per lunghezze e formati si consultino i listini in vigore

According to tab. 1; for lengths and packages pls check relevant pricelists

En accord au tableau 1; pour longueur et format consulter les tarifs en vigueur

Legenda

Symbols

Légende

Tab. 1

DN/OD	d _e		e _{min}	e _{max}	L _b		Area cod.
	min	max			Reale <i>Actual</i>	min/std	
32	32,0	32,2	3,0	3,5	32	22	B
40	40,0	40,2	3,0	3,5	32	26	B
50	50,0	50,2	3,0	3,5	40	30	B
63	63,0	63,2	3,0	3,5	42	36	B
80	80,0	80,3	3,0	3,5	48	42	B
100	100,0	100,3	3,0	3,5	60	46	B
110	110,0	110,3	3,2	3,8	67	48	B
125	125,0	125,3	3,2	3,8	84	51	B
140	140,0	140,4	3,2	3,8	90	54	B
160	160,0	160,4	3,2	3,8	102	58	B
200	200,0	200,5	3,9	4,5	111	60	B

