

**Norma di riferimento:** **UNI EN 13476-3:** Sistemi di tubazioni di materia plastica per connessioni di scarico e collettori di fognatura interrati non in pressione:  
 Sistemi di tubazioni a parete strutturata di PVC-U, PP e PE

*Reference norm:* **UNI EN 13476-3:** *Plastics piping systems for non-pressure underground drainage and sewerage:  
 Structured-wall piping system of PVC-U, PP and PE*

*Norme de référence:* **UNI EN 13476-3:** *Système de canalisation en matière plastique pour assainissement et réseaux d'eaux usées enterrés sans pression.  
 Système de canalisation à paroi structurés de PVC-U, PP et PE*

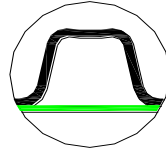
**Tipologia della parete strutturata:**  **Tipo B** - Superficie interna liscia e superficie esterna profilata (UNI EN 13476-3)  
*Structured wall type:* *Type B - smooth internal and profiled external surface (see EN 13476-3)*  
*Type de paroi annelées:* *Type B - Surface intérieure lisse et surface extérieure annelée.*

**Cod. area applicazione:**  **U** Fuori la struttura dei fabbricati (distanza > 1 mt. dall'edificio a cui i tubi sono collegati)  
*Application area code:* *Outside the building structure (more than 1 m from the building where the pipes are connected)*  
*Code d'application:* *À l'extérieur des établissements (distance supérieure à 1 Mt. du bâtiment auquel les tuyaux sont liées)*

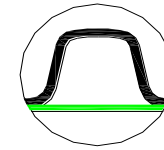
**D** Inglobati dentro la struttura dei fabbricati (distanza < 1 mt. dall'edificio a cui i tubi sono collegati - presenza usuale di acqua calda di scarico)  
*Buried inside the building structure (under and within 1 m from the building where the pipes are connected - usual conditions of hot water discharge)*  
*Inclus à l'intérieure de la structure des établissements (dist. < 1 mt. depuis le bâtiment en cours de travaux - présence habituelle d'eaux usées chaudes)*

- Standard dimensionale:**  DN/OD per / for / pour DN 125 ÷ 1200 mm  
*Dimension standard*  
*Dimensions standard :*
- DN/ID per /for / pour DN 300 ÷ 600 mm

**Geometria costole:**  
*Corrugation geometry*  
*Géométrie des côtes:*



Profilo costola per standard DN/OD  
*Corrugation profile for DN/OD standard*  
*Profil paroi annelée pour STANDARD DN/OD*



Profilo costola per standard DN/ID  
*Corrugation profile for DN/ID standard*  
*Profil paroi annelée pour STANDARD DN/OD*

- Formati e lunghezze**  
*Formats & lengths:*  
*Formats et longueurs:*
- Barre da 6 metri di lunghezza utile  
*Straight lengths, useful length 6 m*  
*Barres en 6 mt de longueur utile*

- Materia prima:**  **Polietilene (PE) o Polipropilene (PP)** con caratteristiche fisiche e meccaniche conformi a UNI EN 13476-3  
*Raw Material: Polyethylene (PE) or Polypropylene (PP) with physical and mechanical characteristics according to EN 13476-3*  
*Matière première : Polyéthylène (PE) ou Polypropylène (PP) ayant caractéristiques physiques et mécaniques conformes à la UNI EN 13476-3*

- Polipropilene (PP)** con caratteristiche fisiche e meccaniche conformi a UNI EN 13476-3  
*Polypropylene (PP) with physical and mechanical characteristics according to EN 13476-3*  
*Polypropylène (PP) ayant caractéristiques physiques et mécaniques conformes à la UNI EN 13476-3*

- Compatibilità chimica:**  
*Chemical compatibility:*  
*Compatibilité chimique:*
- In accordo a ISO/TR 10358  
*According to ISO/TR 10358*  
*En accord avec ISO/TR 10358*

- Colore:**  Superficie esterna di colore **NERO**  
*Colour: Outer surface colour: BLACK*  
*Couleur: Surface extérieure de couleur NOIR*
- superficie interna di colore **NERO** (tubi in PE SN 4-8, produzione standard)  
*Inner surface colour: BLACK (for pipes made of PE SN4-8, standard production)*  
*surface intérieure NOIR (tuyaux en PE SN4-8, production standard)*
- superficie interna di colore **VERDE** (tubi in PE SN4-8, su richiesta)  
*Inner surface colour: GREEN (for pipes made of PE SN4-8, under request)*  
*surface intérieure VERTE (tuyaux en PE SN4-8, uniquement sur demande)*
- superficie interna di colore **ARANCIO** (tubi in PP SN8-16, produzione standard)  
*Inner surface colour: ORANGE (for pipes made of PP SN8-16, standard production)*  
*surface intérieure ORANGE (tuyaux en PP SN8-16, production standard)*

**Sistema di giunzione:**

*Joint System:*

*Système de jonction:*

- Mediante guarnizione conforme ad EN 681-1 e bicchiere doppio strato rinforzato coestruso in linea (standard)  
*By elastomeric gasket according to EN 681-1 and double-wall reinforced socket eco-extruded in-line (standard)*  
*par joint élastomère conforme à la norme UNI EN 681-1 et emboîtement double-couche boudinée en ligne (standard)*

- Mediante manicotto in polietilene e guarnizioni conformi ad EN 681-1 (su richiesta o in alternativa allo standard, se disponibile)  
*By polyethylene socket and elastomeric gaskets according to EN 681-1 (under request or as an alternative to standard, if available)*  
*par manchon en Polyéthylène et joint conformes à la EN 681-1 (sur demande ou en alternative au standard, si disponible)*

**Caratt. fisiche, meccaniche e prestazionali:**

*Mechan., phys. and performance requirements:*

*Caract.physiques, mécaniques et de performance:*

In accordo a UNI EN 13476-3  
*According to EN 13476-3*  
*Conformes à la norme UNI EN 13476-3*

**Classe di rigidità anulare (SN):**

*Nominal Ring Stiffness class (SN):*

*Catégorie de rigidité circonférentielle (SN):*

SN4 (Kpa) (solo per tubi in PE / only for pipes made of PE / uniquement pour tuyaux en PE)

SN8 (Kpa) (tubi in PE o PP (questultimo su richiesta) / pipes made of PE or PP (PP under request) / tuyaux en PE ou PP (ce dernier sur demande))

SN16 (Kpa) (solo per tubi in PP / only for pipes made of PP / uniquement pour tuyaux en PP)

**Progettaz., installaz., controllo e collaudo:**

*Design, installation and check procedures:*

*Projet, installation, control et test:*

Manuale tecnico EuroSewer M/TEC-10 // ENV 1046 // EN 1610 // UNI EN 13476 // prCEN 1295-3  
*EuroSewer Technical manual M/TEC-10 // ENV 1046 // EN 1610 // UNI EN 13476 // prCEN 1295-3*  
*Manuel Technique EuroSewer M/TEC-10 // ENV 1046 // EN 1610 // UNI EN 13476 // prCEN 1295-3*

**Certificazioni di prodotto:**

*Product certifications:*

*Certifications de produit:*

Certificazione IIP N. 131 secondo UNI EN 13476-3 (si consultino certificazioni in vigore)  
*IIP certified No. 131 according to UNI EN 13476-3 (see valid certificates)*  
*Certifiés selon la IIP n.131, en accord à la UNI EN 13476-3 (voir certifications valable)*

**Certificazioni di Sistema:**

*System Certifications:*

*Certification de système:*

Sistema Gestione Qualità certificato da IIP (n. 105) secondo UNI EN ISO 9001  
Sistema di Gestione Ambientale certificato da IIP (n. 140) secondo UNI EN ISO 14001  
*Quality Management System certified by IIP (No. 105) according to UNI EN ISO 9001*  
*Environmental Management System certified by IIP (n. 140) according to UNI EN ISO 14001*  
*Système Gestion Qualité certifié par IIP (n.105) selon la UNI EN ISO 14001*  
*Système de Gestion Ambienatale certifié par IIP (n. 140) selon la UNI EN ISO 14001*

**NOTE**

*Remarks*

*Note:*

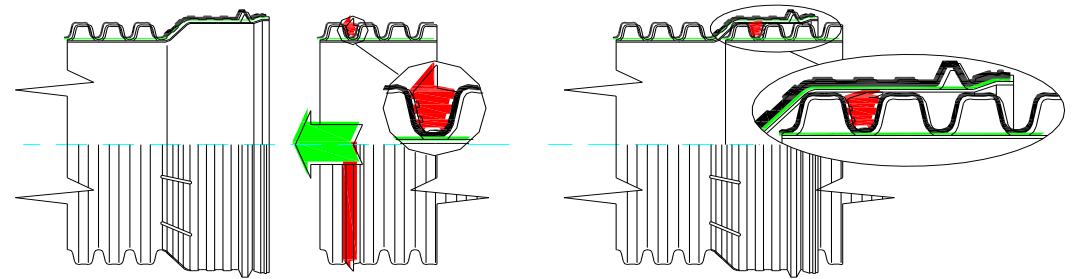
Per certificazioni attive, range di produzione, diponibilità a magazzino e relativi formati si consultino i listini in vigore  
*For updated quality certifications, availability on stock, production range and lengths please refer to last pricelists*  
*Pour les certifications actives, gamme productive, disponibilités et relatives formats, merci de consulter les tarifs relatives.*

TIPOLOGIA DEI SISTEMI DI GIUNZIONE JOINT SYSTEM TYPES SYSTÈME DE JONCTION

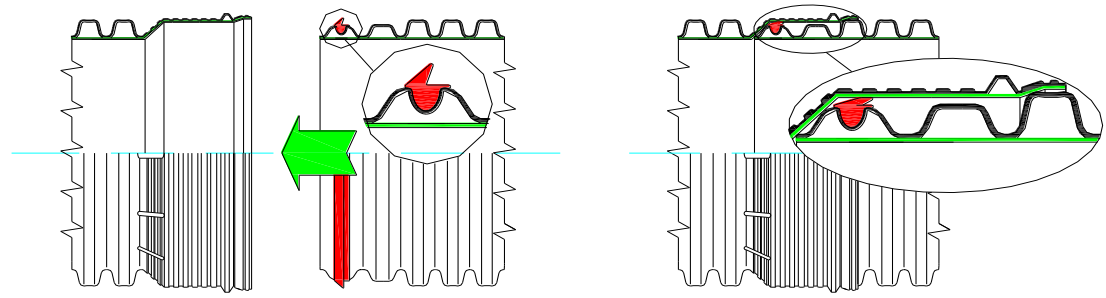
**Mediante Bicchiere integrato**  
 By integrated socket  
*Tulipe extrudé en ligne*

DN/OD 160 ÷ 1000 mm

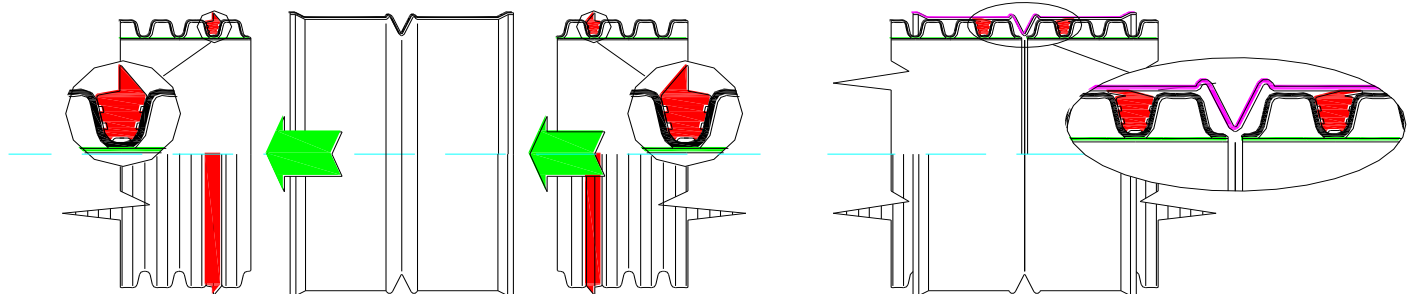
DN/ID 300 ÷ 600 mm

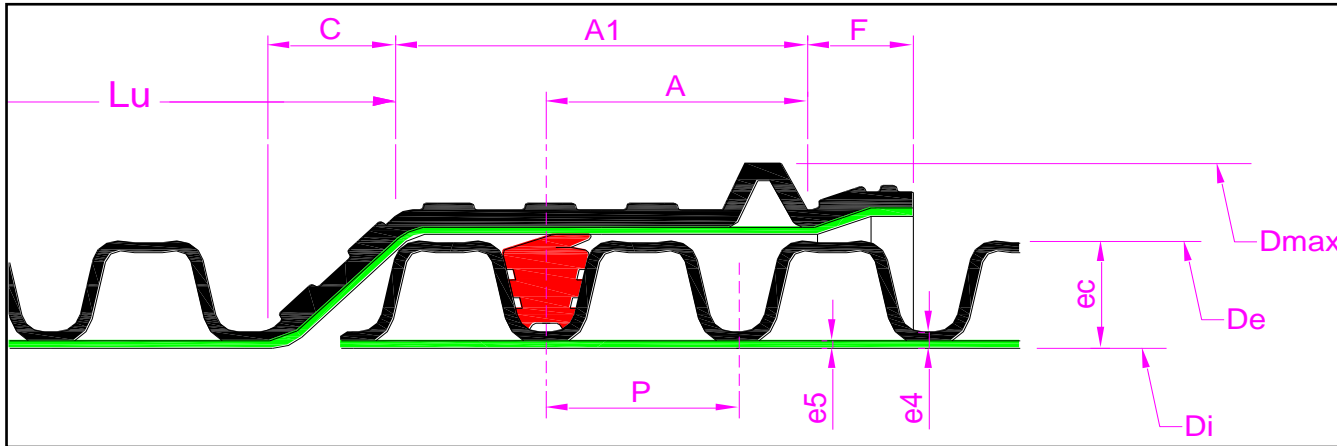


DN/OD 1200  
 (Codolo ribassato)  
 (bell&spigot style)  
*(côte réduite)*



**Mediante manicotto e doppia guarnizione**  
 By sleeve and two gaskets  
*à travers Manchons double joints*





#### Legenda

##### Symbols

- a Disponibile con sist. di giunzione a bicchiere  
*socket joint system available*  
*Disponible avec système de jonction par tubes (tulipes)*
- b Disponibile con sist. di giunzione a manicotto  
*sleeve joint system available*  
*Disponible avec système de jonction par manchons*

#### Diametri, spessori di parete, lunghezze e pesi lineari medi

*Diameters, wall thickness, lengths and avg meterweights*

*Diamètres, épaisseurs des parois, longueur et poids linéaires moyens*

DN/OD	De		Di		Dmax
	min	max		min std	
125	124,3	125,4	107	105	n.p.
160	159,1	160,5	136	134	175
200	198,8	200,6	174	167	215
250	248,5	250,8	214	209	264
315	313,2	316,0	273	263	336
400	397,6	401,2	343	335	426
500	497,0	501,5	427	418	530
630	626,3	631,9	533	527	657
800	795,2	802,4	673	669	841
1000	994,0	1003,0	849	837	1049
1200	1192,8	1203,6	1070-1040	1005	1210

Area	C + A1 + F	A	
			min std
U	n.p.	n.p.	
U	15+75+15=105	57	42
U	15+80+10=105	62	50
U	20+90+25=135	70	55
U	25+110+15=150	93	62
U	35+110+55=200	97	70
U	45+130+60=235	119	80
U	60+150+55=265	110	93
U	90+180+80=350	172	110
U	100+210+95=405	212	130
U	55+200+50=305	160	150

P	e4	e5	ec
18	>> 1,1	> 1,0	9
33	>> 1,2	> 1,0	12
33	>> 1,4	> 1,1	13
40	>> 1,7	> 1,4	18
42	>> 1,9	> 1,6	21
48	>> 2,3	> 2,0	28
56	>> 2,8	> 2,8	36
100	>> 3,3	> 3,3	48
98	>> 4,1	> 4,1	63
98	>> 5,0	> 5,0	75
130	>> 5,0	> 5,0	65-80

DN/ID	De	Di	Dmax
300	357 (PE) - 360 (PP)	300	379
400	476 (PE) - 480 (PP)	400	502
500	596 (PE) - 600 (PP)	500	626
600	715 (PE) - 720 (PE)	600	743

Area	C + A1 + F	A	
			min std
U	27+118+16=161	83	64
U	32+144+16=192	96	74
U	43+175+19=237	118	85
U	66+204+17=287	150	96

P	e4	e5	ec
49	>> 3,8	> 1,7	29
66	>> 4,8	> 2,3	38
49	>> 5,6	> 3,0	48
99	>> 6,9	> 3,5	57

#### NOTE

*Remarks*  
*Notes*

PE	PP
SN4-8	SN8-16
b	
a b	
a b	b
a b	b
a b	b
a b	a b
a b	a b
a b	a b
a b	a b
a b	a b

PE	PP
SN4-8	SN8-16
a b	a b
a b	a b
a b	a b
a b	a b